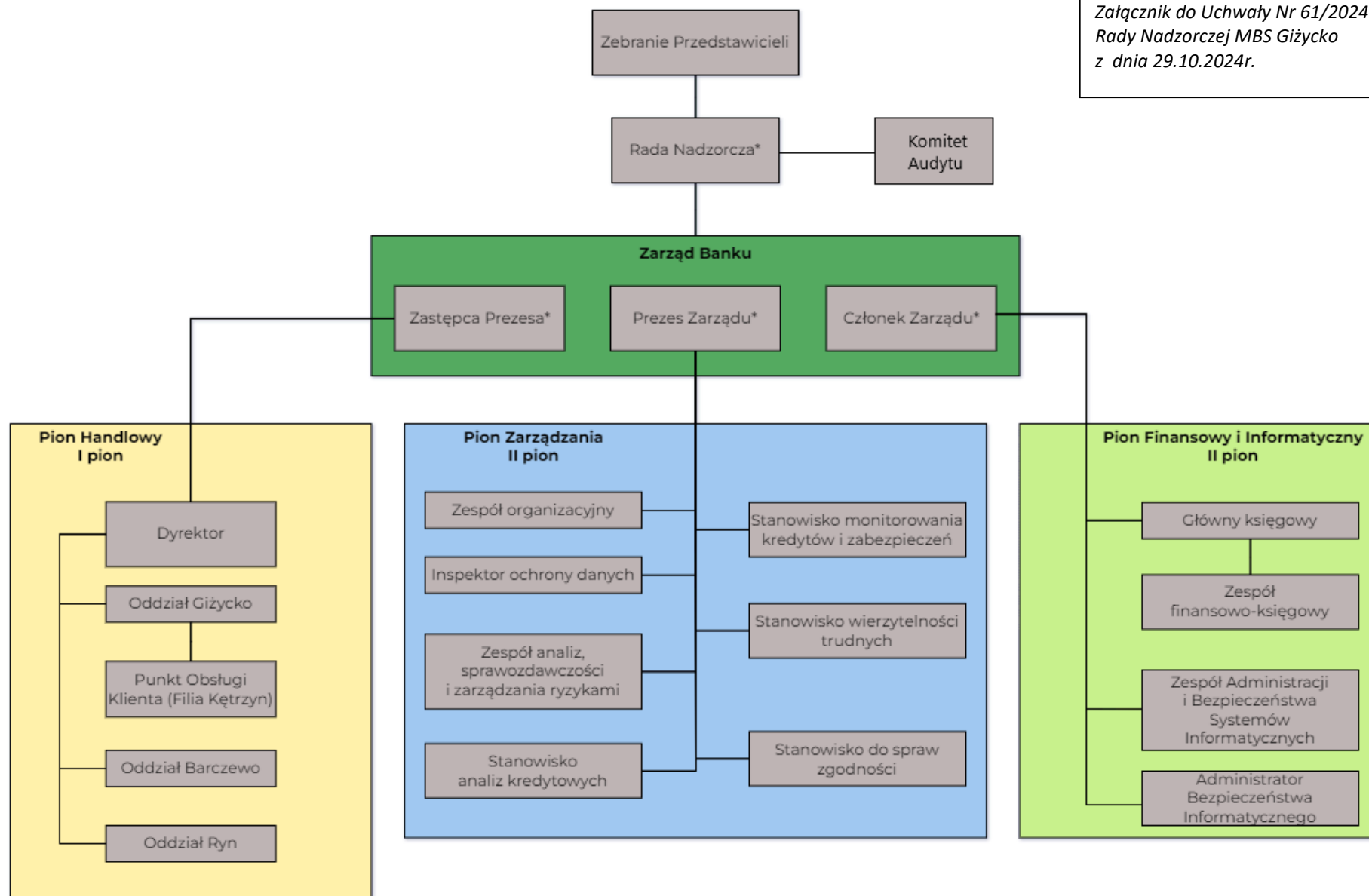


# Struktura organizacyjna Mazurskiego Banku Spółdzielczego w Giżycku

Załącznik do Uchwały Nr  
158/2024 Zarządu MBS Giżycko  
z dnia 24.09.2024r.

Załącznik do Uchwały Nr 61/2024  
Rady Nadzorczej MBS Giżycko  
z dnia 29.10.2024r.



\*Stanowiska osób, których działalność zawodowa ma istotny wpływ na profil ryzyka