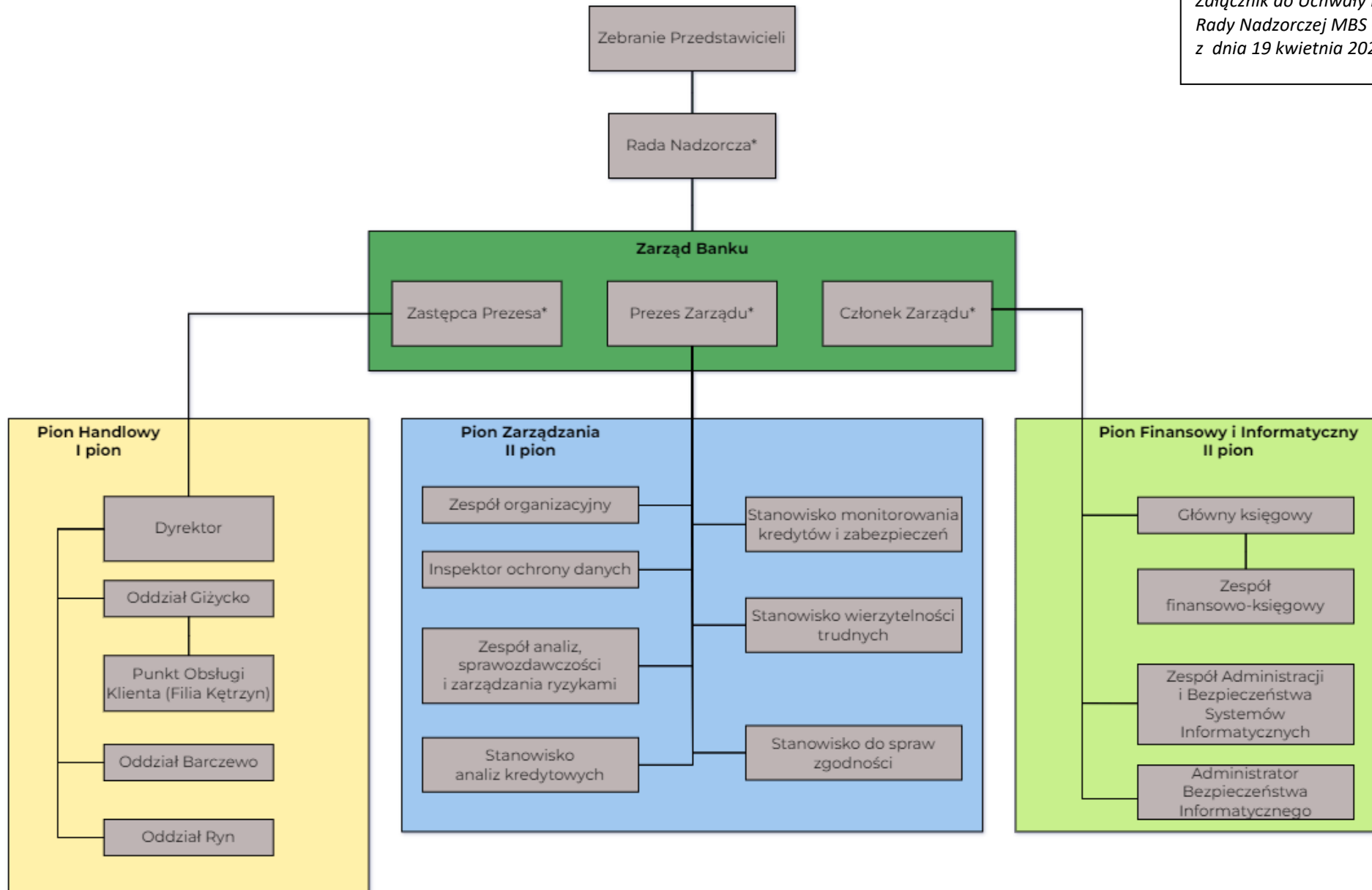


Struktura organizacyjna Mazurskiego Banku Spółdzielczego w Giżycku

Załącznik do Uchwały Nr 86/2024
Zarządu MBS Giżycko
z dnia 16.04.2024r.

Załącznik do Uchwały Nr 19/2024
Rady Nadzorczej MBS Giżycko
z dnia 19 kwietnia 2024r.



*Stanowiska osób, których działalność zawodowa ma istotny wpływ na profil ryzyka